

NELSKAMP.DE



NELSKAMP

DÄCHER, DIE ES DRAUF HABEN.

TYPISCH NELSKAMP:

DIE ENERGIEWENDE

GEHT AUF'S HAUS.

Unsere NELSKAMP DS10 PV, R10 PV und G10 S PV ROT.



ENERGIEDÄCHER.



TYPISCH NELSKAMP:

DIE ENERGIEWENDE

GEHT AUF'S HAUS.

Unsere NELSKAMP DS10 PV, R10 PV und G10 S PV ROT.



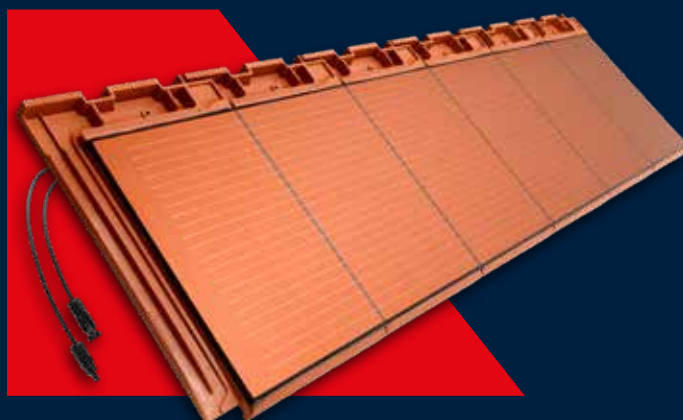
NELSKAMP DS10 PV, R10 PV UND G10 S PV ROT.

DIE ÄSTHETISCHEN ENERGIESYSTEME.

Einfache &
schnelle Montage
mit 3 Schrauben!



ANLEITUNG.



TECHNISCHE DATEN:

Modulleistung (Pmax):	92 Wp
Nennstrom (Im):	10,73 A
Leerlaufspannung (Voc):	9,96 V
Kurzschlussstrom (Isc):	11,35 A
Maximale Spannung (Vmp):	8,54 V
Maximale Systemspannung geprüft:	1000 V
Systemspannung empfohlen:	bis ca. 600 V
Temperaturkoeffizient (Voc):	- 0,26 %/°C
Temperaturkoeffizient (Isc):	+ 0,046 %/°C
Temperaturkoeffizient (Pmpp):	- 0,30 %/°C
Hagelbeständigkeit:	nach IEC 61215 + IEC 61730
Modulgewicht:	ca. 9,0 kg
Modulgröße:	Deckbreite 6 Ziegel ca. 1500 mm Decklänge 390 mm - 404 mm
Dachneigung	25° (20° - 24° auf Anfrage)
Kabelstecker:	MC4
Solkabel:	2 x 4,0 mm ² je 850 mm lang
Konterlattenhöhe/Hinterlüftungsebene:	min. 30 x 50 mm
Ziegelreihe über Solarziegelmodulen:	Lattmaß 390 - 404 mm

Scheinfugen für eine kleinformatige Ästhetik sind möglich.

MERKMALE:

- Modul bildet mit den Tondachziegeln DS10, R10 und G10 eine Einheit
- Als montagefertige Einheit geliefert
- Aufhängenase und Seitenverfaltung für schnelle, einfache und sichere Verlegung – nur 3 Schrauben pro Modul
- Ca. 6,3 m² Dachfläche pro kWp, Ca. 157 Wp/m² Dachfläche
- Scheinfugen für noch mehr Dachziegelästhetik
- Leistungsgarantie:
10 Jahre 90 % der Nennleistung,
25 Jahre 80 % der Nennleistung

STC: Strahlungsintensität 1.000 W/m², Modultemperatur 25°C, Luftmasse = 1,5.
Stand: 06.2024. Technische Änderungen, Druckfehler und Irrtümer behalten wir uns vor.
Aktuell noch objektbezogene Einzelanfertigungen.

DACHZIEGELWERKE NELSKAMP GMBH

☎ 02853 9130-0

✉ SOLAR@NELSKAMP.DE

NELSKAMP.DE



FOLGE UNS.

DÄCHER, DIE ES DRAUF HABEN.



NELSKAMP