

TYPISCH NELSKAMP:

**DIE ENERGIEWENDE**

**GEHT AUF'S HAUS.**

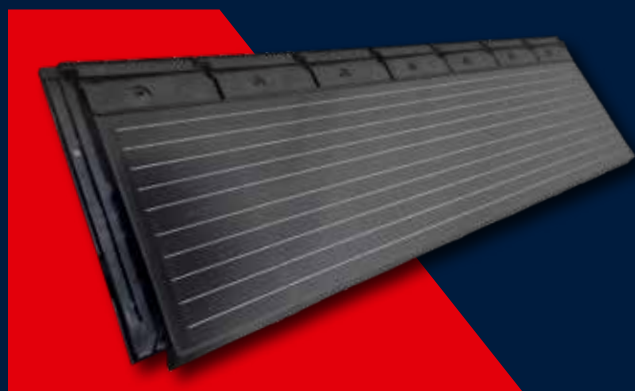
Unser NELSKAMP R-13 S PV.



**NELSKAMP R 13 S PV.**

**DAS ÄSTHETISCHE ENERGIESYSTEM.**

**Einfache &  
schnelle Montage  
mit 5 Schrauben!**



#### TECHNISCHE DATEN:

Modulleistung (Pmax):	92 Wp
Nennstrom (Impp):	9 A
Leerlaufspannung (Voc):	12,3 V
Kurzschlussstrom (Isc):	9,4 A
Maximale Spannung (Vmpp):	10,3 V
Maximale Systemspannung geprüft:	1000 V
Temperaturkoeffizient (Voc):	- 0,354 %/°C
Temperaturkoeffizient (Isc):	+0,014 %/°C
Temperaturkoeffizient (Pmpp):	- 0,365 %/°C
Hagelbeständigkeit:	nach IEC 61215 + IEC 61730
Zellwirkungsgrad:	22,7 %
Modulgewicht:	ca. 8 kg
Modulgröße:	Deckbreite 7 Ziegel ca. 1500 mm Decklänge 340 mm - 358 mm
Kabelstecker:	MC4
Solkabel:	2 x 4,0 mm <sup>2</sup> je 500 mm lang
Ziegelreihe über Solarziegelmodulen:	Lattmaß 340 mm - 358 mm

#### MERKMALE:

- Modul bildet mit dem Dachziegel R 13 S eine Einheit
- Als montagefertige Einheit geliefert
- Aufhängenase und Seitenverfaltung für schnelle, einfache und sichere Verlegung – nur 5 Schrauben pro Modul
- 18 mm variable Decklänge
- Ca. 5,6 m<sup>2</sup> Dachfläche für 1 kWp, ca. 182 Wp/m<sup>2</sup> Dachfläche
- Produktgarantie: 10 Jahre
- Leistungsgarantie:  
10 Jahre 90 % der Nennleistung,  
25 Jahre 80 % der Nennleistung

STC: Strahlungsintensität 1.000 W/m<sup>2</sup>, Modultemperatur 25°C, Luftmasse = 1,5.  
Stand: 10.2024. Technische Änderungen, Druckfehler und Irrtümer behalten wir uns vor.

**DACHZIEGELWERKE NELSKAMP GMBH**

 02853 9130-0

 SOLAR@NELSKAMP.DE

NELSKAMP.DE



FOLGE UNS.

**DÄCHER, DIE ES DRAUF HABEN.**



**NELSKAMP**