

# Formziegel und Zubehör des Flachdach-Ziegels F 15

Formziegel in den unterschiedlichsten Funktionen erfüllen die Ansprüche nach homogenen, architektonisch anspruchsvollen Dachflächen. Außerdem sind sie ein wesentlicher Sicherheitsfaktor. Formziegel und Zubehör reduzieren den Verlegeaufwand und erleichtern die Kalkulation.

	<b>Ganzer Ziegel</b> Länge: ~ 42,0 cm Breite: ~ 26,1 cm Gewicht: ~ 3,1 kg	Decklänge: ~ 34,7 cm ± 5 mm Deckbreite: ~ 19,9 cm Bedarf: ~ 14,3 - 14,7 Stück/m <sup>2</sup>		<b>Pult-Doppelkremper Standard (90°)</b> (oder auch als Pultziegel-Sonderanfertigung auf Anfrage lieferbar) Breite: ~ 28,5 cm	Deckbreite: ~ 28,5 cm
	<b>Dreiviertel Ziegel</b> Länge: ~ 42,0 cm Breite: ~ 21,1 cm Gewicht: ~ 2,7 kg	Decklänge: ~ 34,7 cm ± 5 mm Deckbreite: ~ 15,0 cm Bedarf: ~ 3,0 Stück/m		<b>Pult-Ortgangziegel Standard (90°) links</b> (oder auch als Pultziegel-Sonderanfertigung auf Anfrage lieferbar) Breite: ~ 28,5 cm	Deckbreite: ~ 19,0 cm
	<b>Doppelkremper</b> Länge: ~ 42,0 cm Breite: ~ 28,5 cm Gewicht: ~ 3,3 kg	Decklänge: ~ 34,7 cm ± 5 mm Deckbreite: ~ 28,5 cm Bedarf: ~ 3,0 Stück/m		<b>Pult-Ortgangziegel Standard (90°) rechts</b> (oder auch als Pultziegel-Sonderanfertigung auf Anfrage lieferbar) Breite: ~ 26,7 cm	Deckbreite: ~ 11,0 cm
	<b>Ortgangziegel links</b> Länge: ~ 42,0 cm Breite: ~ 28,5 cm Gewicht: ~ 4,3 kg	Decklänge: ~ 34,7 cm ± 5 mm Deckbreite: ~ 19,0 cm Bedarf: ~ 3,0 Stück/m		<b>Pult-Ortgangziegel Standard (90°) mit Aussesteg links</b> (oder auch als Pultziegel-Sonderanfertigung auf Anfrage lieferbar) Breite: ~ 26,4 cm	Deckbreite: ~ 22,0 cm
	<b>Ortgangziegel rechts</b> Länge: ~ 42,0 cm Breite: ~ 26,7 cm Gewicht: ~ 4,0 kg	Decklänge: ~ 34,7 cm ± 5 mm Deckbreite: ~ 11,0 cm Bedarf: ~ 3,0 Stück/m		<b>Pult-Ortgangziegel Standard (90°) mit Aussesteg rechts</b> (oder auch als Pultziegel-Sonderanfertigung auf Anfrage lieferbar) Breite: ~ 26,1 cm	Deckbreite: ~ 16,5 cm
	<b>Ortgangziegel mit Aussesteg links</b> (min. Lattmaß 34,4 cm) Länge: ~ 42,0 cm Breite: ~ 26,4 cm	Decklänge: ~ 34,4 - 35,2 cm Deckbreite: ~ 22,0 cm		<b>Traufziegel</b> Länge: ~ 42,0 cm Breite: ~ 26,1 cm Gewicht: ~ 3,2 kg	Decklänge: ~ 34,7 cm ± 5 mm Deckbreite: ~ 19,9 cm
	<b>Ortgangziegel mit Aussesteg rechts</b> (min. Lattmaß 34,4 cm) Länge: ~ 42,0 cm Breite: ~ 26,1 cm	Decklänge: ~ 34,4 - 35,2 cm Deckbreite: ~ 16,5 cm		<b>Dreiviertel Traufziegel</b> Länge: ~ 42,0 cm Breite: ~ 21,1 cm Gewicht: ~ 2,1 kg	Decklänge: ~ 34,7 cm ± 5 mm Deckbreite: ~ 15,0 cm
	<b>Kleeblatt-Firstziegel</b> ~ 2,7 Stück/m Länge: ~ 42,5 cm Breite: ~ 27,5 cm Gewicht: ~ 2,9 kg	Decklänge: ~ 37,0 cm Deckbreite: ~ 20,0 cm Bedarf: ~ 2,7 Stück/m		<b>Trauf-Doppelkremper</b> Länge: ~ 42,0 cm Breite: ~ 28,5 cm Gewicht: ~ 3,2 kg	Decklänge: ~ 34,7 cm ± 5 mm Deckbreite: ~ 28,5 cm
	<b>Firstanfang mit zurückgesetztem Abschlusssteg für Ortgangziegel mit zurückliegendem Steg</b> Länge: ~ 42,5 cm Gewicht: ~ 3,9 kg	Decklänge: ~ 30,0 cm Bedarf: individuell		<b>Trauf-Ortgangziegel links</b> Länge: ~ 42,0 cm Breite: ~ 28,5 cm Gewicht: ~ 4,0 kg	Decklänge: ~ 34,7 cm ± 5 mm Deckbreite: ~ 19,0 cm
	<b>Firstende mit zurückgesetztem Abschlusssteg für Ortgangziegel mit zurückliegendem Steg</b> Länge: ~ 42,5 cm Gewicht: ~ 4,1 kg	Decklänge: ~ 35,0 cm Bedarf: individuell		<b>Trauf-Ortgangziegel rechts</b> Länge: ~ 42,0 cm Breite: ~ 26,7 cm Gewicht: ~ 3,9 kg	Decklänge: ~ 34,7 cm ± 5 mm Deckbreite: ~ 11,0 cm
	<b>Firstanfang mit verlängertem Steg für Ortgangziegel mit Aussesteg</b> Länge: ~ 42,5 cm Gewicht: ~ 3,9 kg	Decklänge: ~ 36,0 cm Bedarf: individuell		<b>Trauf-Ortgangziegel mit Aussesteg links</b> Länge: ~ 42,0 cm Breite: ~ 26,4 cm Gewicht: ~ 4,0 kg	Decklänge: ~ 34,7 cm ± 5 mm Deckbreite: ~ 22,0 cm
	<b>Firstende mit verlängertem Steg für Ortgangziegel mit Aussesteg</b> Länge: ~ 42,5 cm Gewicht: ~ 4,1 kg	Decklänge: ~ 40,0 cm Bedarf: individuell		<b>Trauf-Ortgangziegel mit Aussesteg rechts</b> Länge: ~ 42,0 cm Breite: ~ 26,1 cm Gewicht: ~ 3,9 kg	Decklänge: ~ 34,7 cm ± 5 mm Deckbreite: ~ 16,5 cm
	<b>Gratanfangziegel</b> Länge: ~ 44,5 cm Breite: ~ 25,5 cm Gewicht: ~ 3,5 kg	Decklänge: ~ 38,0 cm Deckbreite: ~ 19,0 cm Bedarf: individuell		<b>Keramik-Antennenziegel</b> Länge: ~ 42,0 cm Breite: ~ 26,1 cm Gewicht: ~ 4,0 kg	Decklänge: ~ 34,7 cm ± 5 mm Deckbreite: ~ 19,9 cm Bedarf: individuell
	<b>Walmkappe Anfang und Ende</b> Bedarf: individuell Gewicht: ~ 2,7 kg			<b>Keramik-Dunstrohrziegel mit Anschlussziegel und Wetterkappe DN 125/150<sup>1)</sup> u. Schlauch mit Reduzierstück</b> Länge: ~ 42,0 cm Gewicht: ~ 8,6 kg	Decklänge: ~ 34,7 cm ± 5 mm Bedarf: individuell
	<b>Walmkappe Anfang und Ende mit vier Abgängen</b> Bedarf: individuell Gewicht: ~ 6,1 kg			<b>Erweiterungsset für Durchgangsziegel für stabile Durchführung (Unterdach) mit HT-Rohr (500 mm) bei Durchgangsziegeln</b> DN 125 / DN 150 <sup>2)</sup>	
	<b>Lüfterziegel (Lüftungsquerschnitt ~ 15 cm<sup>2</sup>)</b> Länge: ~ 42,0 cm Breite: ~ 26,1 cm Gewicht: ~ 3,2 kg	Decklänge: ~ 34,7 cm ± 5 mm Deckbreite: ~ 19,9 cm Bedarf: individuell		<b>Keramik-Thermenabgas-Durchgangsziegel mit Universalmanschette (ø max. 127 mm) (bis max. 40° DN einsetzbar*)</b> Länge: ~ 42,0 cm Breite: ~ 26,1 cm	Decklänge: ~ 34,7 cm ± 5 mm Deckbreite: ~ 19,9 cm
	<b>Pultziegel Standard (90°)</b> (oder auch als Pultziegel-Sonderanfertigung auf Anfrage lieferbar) Breite: ~ 26,1 cm	Deckbreite: ~ 19,9 cm		<b>Keramik-Solar-Durchgangsziegel bis ø 70 mm</b> Länge: ~ 42,0 cm Breite: ~ 26,1 cm	Decklänge: ~ 34,7 cm ± 5 mm Deckbreite: ~ 19,9 cm ø : ≤ 70 mm
	<b>Dreiviertel Pultziegel Standard (90°)</b> (oder auch als Pultziegel-Sonderanfertigung auf Anfrage lieferbar) Breite: ~ 21,1 cm	Deckbreite: ~ 15,0 cm			

\* über 40° DN = Sonderanfertigung aus PVC auf Anfrage

# Formziegel und Zubehör des Flachdach-Ziegels F 15

Formziegel in den unterschiedlichsten Funktionen erfüllen die Ansprüche nach homogenen, architektonisch anspruchsvollen Dachflächen. Außerdem sind sie ein wesentlicher Sicherheitsfaktor. Formziegel und Zubehör reduzieren den Verlegeaufwand und erleichtern die Kalkulation.



## Laufrostpfanne PVC x 2 + Laufrost

Breite: ~ 25,0 cm  
Länge: 40,0; 80,0 cm



## Lichtpfanne „PETG-Kunststoff“

Länge: ~ 42,0 cm Decklänge: ~ 34,7 cm ± 5 mm  
Breite: ~ 26,1 cm Deckbreite: ~ 19,9 cm  
Gewicht: ~ 0,4 kg Bedarf: individuell



## SnapStep Universal Alu-Steigtritt

beschichtet, zum Einhängen auf unterschiedlichen Dachlattenstärken, für Dachneigungen von 0° - 60° einstellbar



## SnapStep Universal Laufrost 40 cm mit zwei Halterungen

beschichtet, zum Einhängen auf unterschiedlichen Dachlattenstärken, für Dachneigungen von 0° - 60° einstellbar



## SnapStep Universal Laufrost 80 cm mit zwei Halterungen

beschichtet, zum Einhängen auf unterschiedlichen Dachlattenstärken, für Dachneigungen von 0° - 60° einstellbar



## Sicherheitstrittpfanne PVC

Länge: ~ 42,0 cm Decklänge: ~ 34,7 cm ± 5 mm  
Breite: ~ 26,1 cm Deckbreite: ~ 19,9 cm  
Gewicht: ~ 3,6 kg Bedarf: individuell



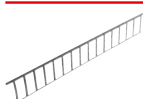
## Schneefangpfanne mit Rundholzhalterung PVC

Länge: ~ 42,0 cm Decklänge: ~ 34,7 cm ± 5 mm  
Breite: ~ 26,1 cm Deckbreite: ~ 19,9 cm  
Gewicht: ~ 1,3 kg



## Schneefangpfanne mit Schneefangstütze PVC

Länge: ~ 42,0 cm Decklänge: ~ 34,7 cm ± 5 mm  
Breite: ~ 26,1 cm Deckbreite: ~ 19,9 cm  
Gewicht: ~ 1,3 kg



Schneefanggitter 3 m lang, 20 cm hoch  
beschichtet, schwarz, braun bzw. rot



## Verbindungsklammer für Schneefanggitter



## PVC Solar-Trägerpfanne\*\*

(Durchgangspfanne auch erhältlich)

Länge: ~ 42,0 cm Decklänge: ~ 34,7 cm ± 5 mm  
Breite: ~ 26,1 cm Deckbreite: ~ 19,9 cm



## Stahldachfenster, beschichtet, 6-pfännig, acrylverglasst

Länge: ~ 78,0 cm Ausstieg: 45,0 x 55,0 cm  
Breite: ~ 64,0 cm Gewicht: ~ 8,6 kg



## Stahldachfenster, beschichtet, 9-pfännig, acrylverglasst

Länge: ~ 110,0 cm Ausstieg: 45,0 x 85,0 cm  
Breite: ~ 64,0 cm Gewicht: ~ 11,0 kg



## wingopan wra-tt-Dachfenster einschl. Eindeckrahmen

Länge: ~ 78,0 cm Öffnung: nach oben  
Breite: ~ 55,0 cm Ausstieg: 47,0 x 54,0 cm  
Isolierglas: U<sub>G</sub>=1,0 W/m<sup>2</sup>K



## Traufenzuluftelement

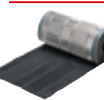
~ 1,1 Stück/m



## First-/Gratlattenhalter



## First- bzw. Gratklammer für Kleeblatt-Firstziegel



## First-/Gratrolle Necoroll

Länge: ~ 5 m, Breite: ~ 30 cm, ~ 34 cm  
Anthrazit, Rot



Sturmkammer Nr. 456/005 für Lattung 30 x 50 ZiAl [1]  
Sturmkammer Nr. 456/013 für Lattung 40 x 60 ZiAl [1]



Sturmkammer Nr. 409/002 V2A [2]

1) Sonderanfertigung auf Anfrage

2) Nicht lagermäßig - Lieferzeit auf Anfrage

\*\* Montageanleitung in der Verlegeanleitung unter [www.nelskamp.de](http://www.nelskamp.de)